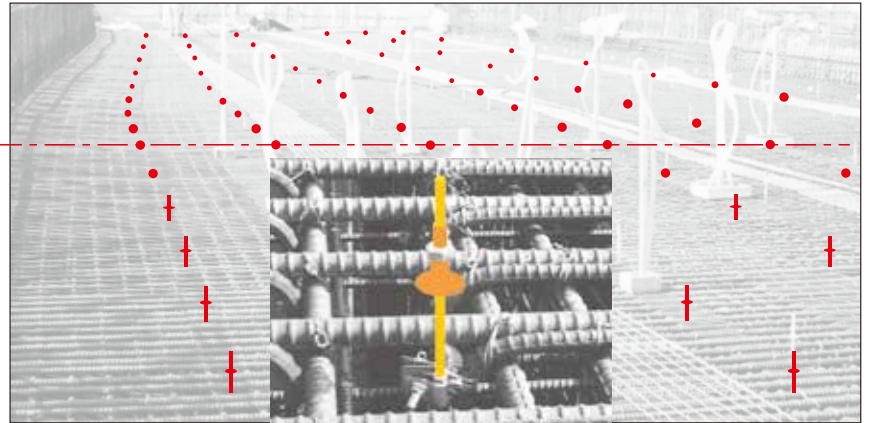
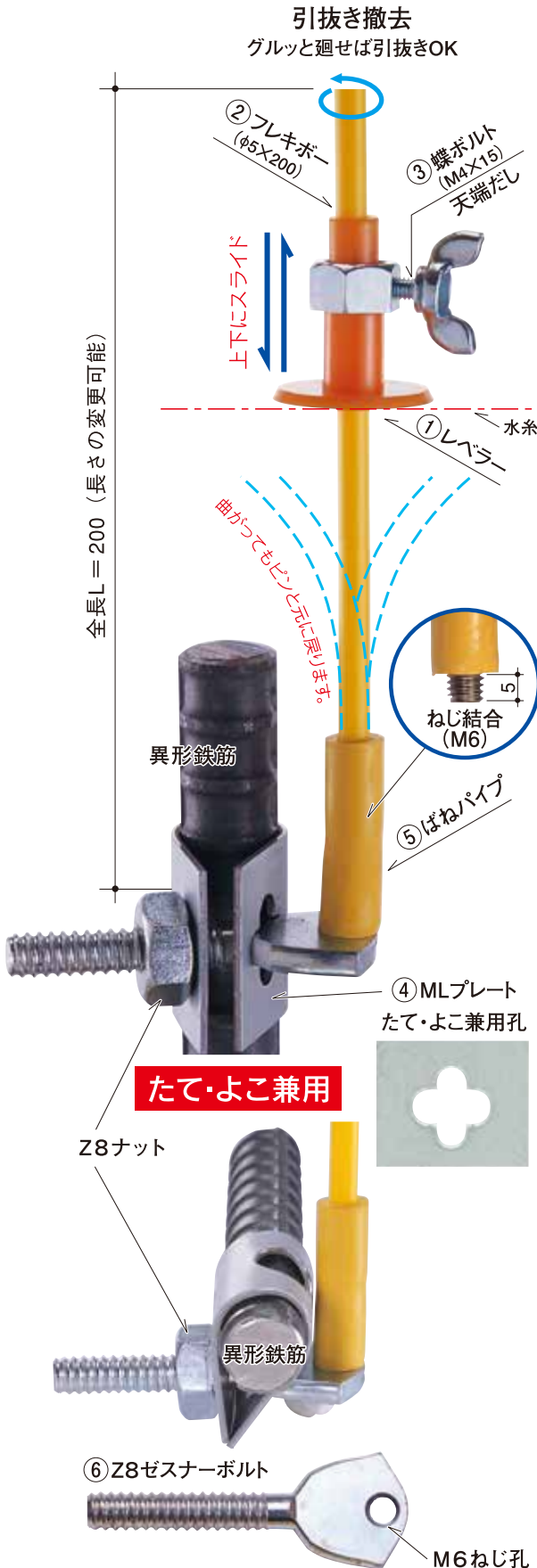


天端出し作業が早い  
コンクリート床版の天端出し表示具

国土交通省新技術活用システム  
NETIS登録番号  
KT-120062-VE

# たて・よこ兼用 テンバー PAT.



## 1 特長・用途

- ★ ①レベラーが上下にスライドするので、天端出し作業が早いです。
- ★ ②フレキポーは、根元に一体化した⑤ばねパイプの弾性力で、生コン圧送ホースが当たり曲がっても、ピンと元に戻ります。
- ★ 鉄筋固定には、たて・よこ兼用④MLプレートでガッチリグリップします。
- ★ ②フレキポーの撤去は、グルッと廻せばねじが外れ(M6ねじ4～5山)引き抜けばOKです。

## 2 規 格 (※規格以外のサイズにつきましてはご相談下さい。)

規 格	対応鉄筋	サ イ ズ	梱包入数
TY-1316	たて筋	D13・D16	50個 箱 (9kgf)
	よこ筋		
TY-1922	たて筋	D19・D22	50個 箱 (9kgf)
	よこ筋		

これ以外のサイズも対応OKです。

## 3 部品の材質

部 品 名	形 状 ・ 材 質
①レベラー	φ30/ハット型 ポリエチレン
②フレキポー	φ5×200 ポリプロピレン
⑤ばねパイプ	天然ゴム NR硬度60又はエラストマー
③④⑥締付金具	ボルト・ナット・プレート:一般鋼材(SS400相当品)

## 4 使用上の注意

注 意 事 項	注 意 事 項
	③蝶ボルト、④MLプレートはガッチリ締め付けて下さい。生コン硬化前に②フレキポーを引き抜いて下さい。

●製造元

建設の安全と省力化にアタック  
**ゼン技研株式会社**

本 社 〒818-0105 太宰府市都府楼南5-16-13  
TEL (092)925-8161 FAX (092)925-3449  
URL <http://www.zen-g.co.jp/>

東京営業所 〒108-0014 東京都港区芝5-26-30-3階  
TEL (03)6435-3899 FAX (03)6435-3842

●代理店